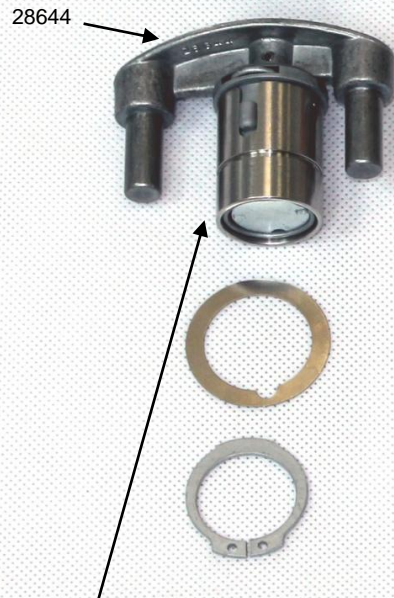


Übersicht Gelenkkerne

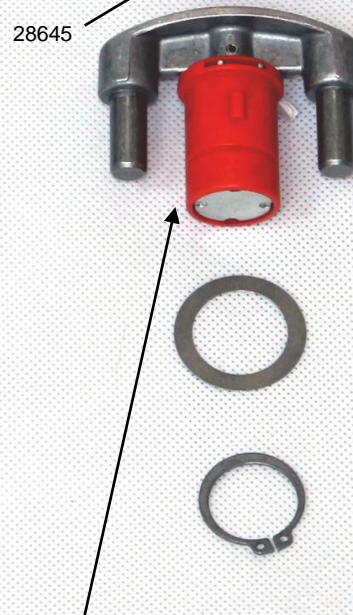
E 03



Hülse: Metallhülse
Baujahr ab ca. 1984 – heute

im Griff eingestanzte Nr.: 28644

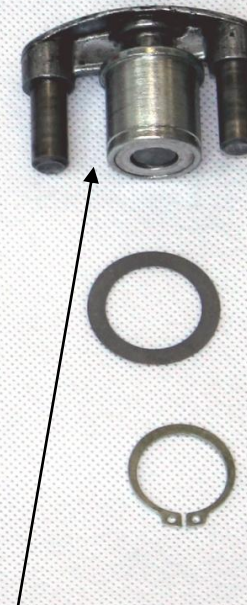
E 02



Hülse: Kunststoff
rot bzw. schwarz
Baujahr ca. 1978 – 1984

im Griff eingestanzte Nr.: 28645

E 01



Hülse: Kunststoff grau
bzw. Metallhülse
Baujahr bis ca. 1978

NICHT MEHR LIEFERBAR !!!